



# RÉUNION DE RENTRÉE

**U10/U11**

Mardi 13 septembre 2022

# ORDRE DU JOUR

**CALENDRIER SAISON  
RENTREE DU FOOT U11  
CRITERIUM U11**

- **Poules**
- **F.D.P.**

**JOUR DE COUPE A.L & R.V.**

- **1<sup>er</sup> Tour 24 Sept 2022**
- **Défis**

**CHALLENGE FUTSAL F & L  
FORMATIONS 87  
GIFE & BASIC  
P.E.F**



# LA SAISON 2022/2023

U10/U11

Rentrée du FOOT => 17 Septembre 2022

3 Niveaux: Départemental 1 - Départemental 2 - Départemental 3

## Phase 1

Septembre à Octobre 2022

## Phase 2

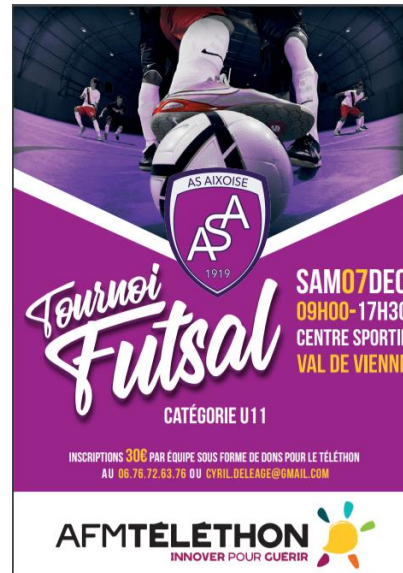
Novembre à Décembre 2022

## Phase 3

Janvier à Juin 2023

### 5 Journées FUTSAL Challenge F & L :

- Samedi 3 Décembre 2022
- Samedi 14 Janvier 2023
- Samedi 28 Janvier 2023
- Samedi 25 Février 2023
- FINALE Samedi 11 Mars 2023





# LA RENTREE DU FOOT U11



JOURNEE D'ACCUEIL  
CATEGORIE U10/U11



SAMEDI 18 SEPTEMBRE 2021  
Rendez-vous à 14h00

P1	Club d'accueil	P2	Club d'accueil	P3	Club d'accueil
	<b>SPORTING LIMOGES VAL</b> <i>Stade du Val de l'Avance</i>		<b>LGES LANDOUGE</b> <i>Stade du La DELIADÉ</i>		<b>AXIS SUR VIENNE</b> <i>Stade Jean JAUBAUD</i>
1	SPORTING LIMOGES VAL 1	1	LGES LANDOUGE 1	1	AXIS SUR VIENNE 1
2	SPORTING LIMOGES VAL 2	2	LIMOGES FOOT 1	2	AXIS SUR VIENNE 2
3	SAINTE LEONARD 1	3	LIMOGES FOOT 2	3	VERNEUIL 1
4	AF PORTUGUAIS 1	4	LIMOGES FOOT 3	4	VERNEUIL 2
5	VEYRAC 1	5	BEAUNE/RONNAC 1	5	US LIMOGES BASTIDE 1
6	VEYRAC 2	6	BEAUNE/RONNAC 2	6	US LIMOGES BASTIDE 2
7		7		7	
8		8		8	
P4	Club d'accueil	P5	Club d'accueil	P6	Club d'accueil
	<b>RILHAC</b> <i>Stade municipal - RILHAC RANDON</i>		<b>SA LE PALAIS</b> <i>Stade du PAYS - Le Palais</i>		<b>LES FEUILLARDIERS</b> <i>Stade municipal - CHALUS</i>
1	RILHAC 1	1	SA LE PALAIS 1	1	FEUILLARDIERS 1
2	RILHAC 2	2	SA LE PALAIS 2	2	SERILHAC 1
3	RILHAC 3	3	SA LE PALAIS 3	3	SERILHAC 2
4	RILHAC 4	4	BEAUBREUIL 1	4	SERILHAC 3
5	AS PANAZOL 1	5	LGES ASPTT 1	5	LIMOGES ROUSSILLON 1
6	AS PANAZOL 2	6		6	
7		7		7	
8		8		8	
P7	Club d'accueil	P8	Club d'accueil	P9	Club d'accueil
	<b>SOLIGNAC</b> <i>Stade de SOLIGNAC</i>		<b>CHATEAUNEUF/LA CROISILLE</b> <i>Stade de LA CROISILLE</i>		<b>NANTIAT</b> <i>Stade de NANTIAT</i>
1	SOLIGNAC 1	1	CHATEAUNEUF/LA CROISILLE 1	1	NANTIAT 1
2	SOLIGNAC 2	2	OCCITANE 1	2	NANTIAT 2
3	BOSMIE L'AIGUILLE 1	3	FOOT SUD 1	3	BESSINES 1
4	BOSMIE L'AIGUILLE 2	4	FC PAYS AREDIEN 1	4	BESSINES 2
5	FEYTIAT 1	5		5	FOLLES 1
6	FEYTIAT 2	6		6	COMPREIGNAC 1
7		7		7	
8		8		8	
P10	Club d'accueil	P11	Club d'accueil	P12	Club d'accueil
	<b>ROCHECHOUART</b> <i>Stade de ROCHECHOUART</i>		<b>VAL DE VIENNE</b> <i>Stade de SAINT-VICTURNIEN</i>		<b>BOISSEUIL</b> <i>Stade Municipal - BOISSEUIL</i>
1	ROCHECHOUART 1	1	VAL DE VIENNE 1	1	BOISSEUIL 1
2	FC COGNACOIS 1	2	FUN 1	2	BOISSEUIL 2
3	FOCO 1	3	FUN 2	3	BOISSEUIL 3
4	ST JUNIEN 1	4	COUZEIX 1	4	PAYS DE NEXON 1
5	ST JUNIEN 2	5	COUZEIX 2	5	PAYS DE NEXON 2
6	ST JUNIEN 3	6	COUZEIX 3	6	AMBAZAC 1
7		7		7	
8		8		8	

# CRITERIUM POULES U11 – 1<sup>ère</sup> Phase

U10/U11



U10/U11  
PHASE 1

SAISON 2021/2022

**Départemental 1 - POULE 1**

1	J.A. ISLE 1
2	LGES BEAUBREUIL 1
3	LE PALAIS SUR VIENNE 1
4	LGES ST LOUIS VAL 1
5	LIMOGES FOOT 1
6	LGES BASTIDE 1
7	RILHAC RANCON 1
8	E. BEAUNE / BONNAC 1
9	FEYTIAT 1
10	VERNEUIL SUR VIENNE 1
11	
12	
13	
14	
15	
16	

**Départemental 2 - POULE A**

1	AIXE SUR VIENNE 1
2	BOOMIE L'AIGUILLE 1
3	J.A. ISLE 2
4	LGES VAL DE L'AURENCE 2
5	ROCHECHOUART 1
6	SEREILHAC 1
7	SOLIGNAC 1
8	ST JUNIEN 1
9	PAYS DE NEXON 1
10	COUZEIX / CHAPTELAT 1
11	VEYRAC 1
12	VERNEUIL SUR VIENNE 2
13	
14	
15	
16	

**Départemental 2 - POULE B**

1	FUN 87 HL 1
2	BESSINES MORTEROLLES 1
3	LE PALAIS SUR VIENNE 2
4	LIMOGES FOOT 2
5	RILHAC RANCON 2
6	ST LEONARD DE NOBLAT 1
7	E. BEAUNE / BONNAC 2
8	FEYTIAT 2
9	COMPREIGNAC 1
10	NANTIAT 1
11	PANAZOL 1
12	BOISSEUIL 1
13	
14	
15	
16	

**Départemental 3 - POULE A**

1	AIXE SUR VIENNE 2
2	VEYRAC 2
3	LES FEUILLARDIERS 1
4	COGNACCOIS 1
5	LGES LANDOUGE 1
6	ST JUNIEN 2
7	LGES A.F. PORTUGAIS 1
8	F.C.C. ORDAOUR SUR VAYRES 1
9	SEREILHAC 2
10	ST JUNIEN 3
11	COUZEIX / CHAPTELAT 2
12	VAL DE VIENNE 1
13	
14	
15	
16	

**Départemental 3 - POULE B**

1	AMBAZAC 1
2	FUN 87 HL 2
3	BESSINES MORTEROLLES 2
4	FOLLES 1
5	LE PALAIS SUR VIENNE 3
6	COUZEIX / CHAPTELAT 3
7	LGES BASTIDE 2
8	RILHAC RANCON 3
9	NANTIAT 2
10	LGES ROUSSILLON 1
11	LGES ASPITT 1
12	RILHAC RANCON 4
13	
14	
15	
16	

**Départemental 3 - POULE C**

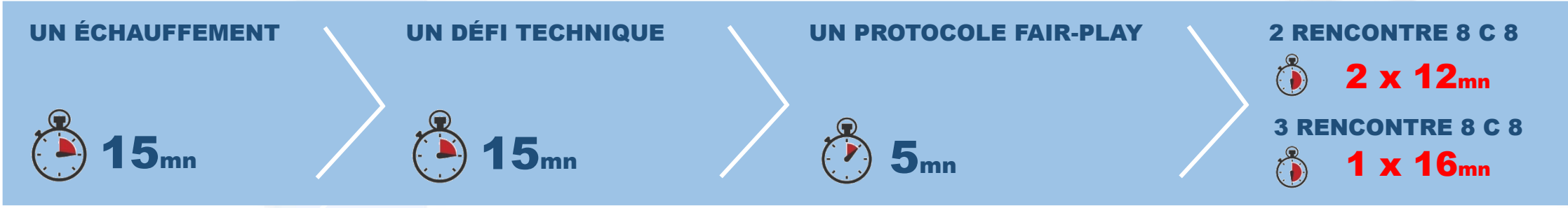
1	E. LA CROISILLE / LIN / CHAT. 1
2	J.A. ISLE 3
3	OCCITANE 1
4	FOOT SUD 1
5	SOLIGNAC 2
6	PAYS DE NEXON 2
7	PAYS AREDIEN 1
8	BOISSEUIL 2
9	BOISSEUIL 3
10	LIMOGES FOOT 3
11	PANAZOL 2
12	BOOMIE L'AIGUILLE 2
13	
14	
15	
16	

# L'ORGANISATION D'UNE RENCONTRE

## PHILOSOPHIE ET OBJECTIFS

- P**ermettre et garantir un temps de jeu égal à tous(tes),
- L**aisser jouer les enfants,
- A**ccueillir les erreurs et valoriser les réussites,
- I**nciter les enfants à prendre des initiatives,
- S**e servir de la rencontre comme d'un baromètre du progrès des enfants,
- I**mpliquer les joueurs sur les différents postes,
- R**appeler les apprentissages éducatifs et sportifs de la semaine.

# L'ORGANISATION D'UN CRITERIUM



- a) les journées paires, le défi jonglerie
- b) les journées impaires, le défi conduite

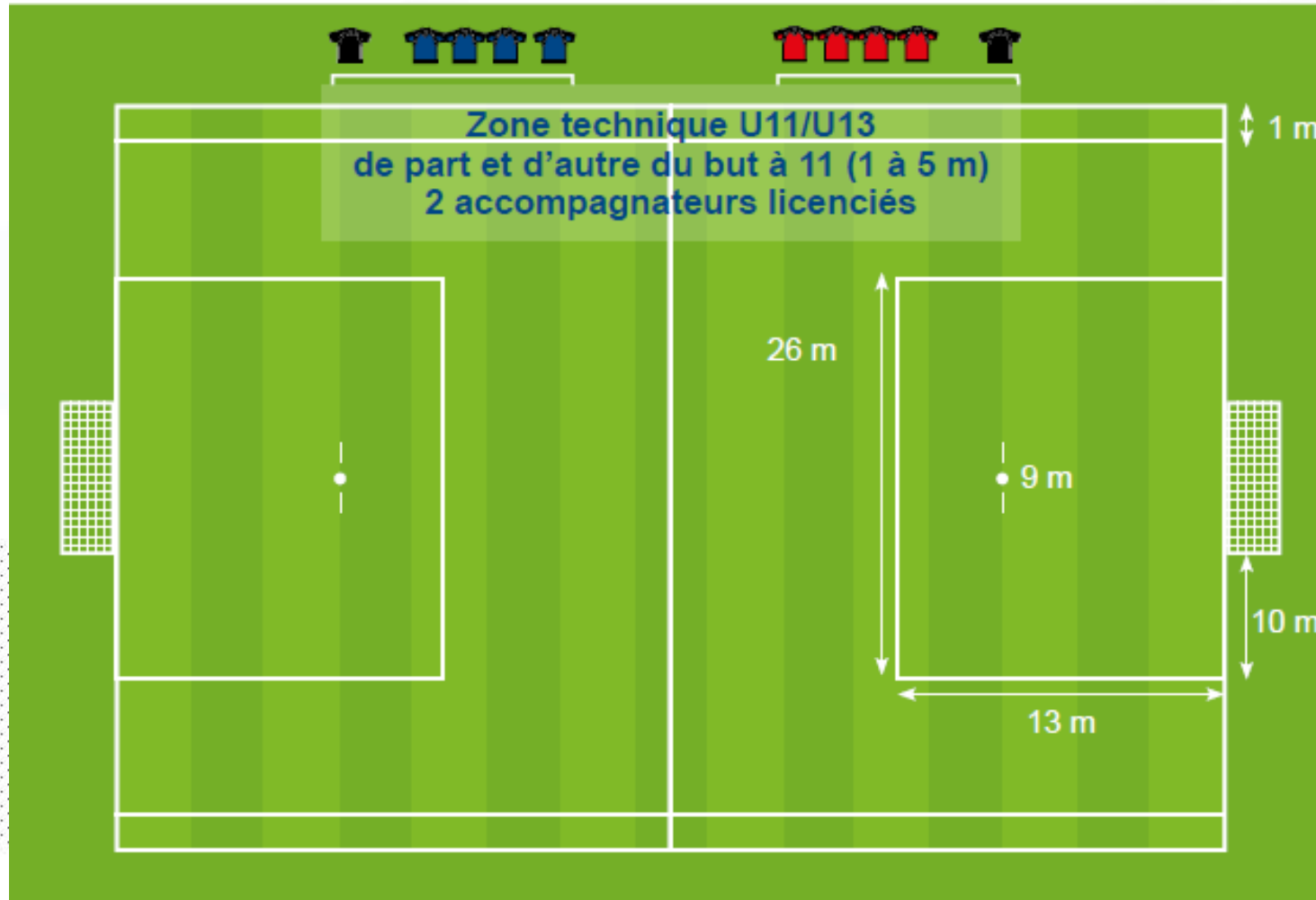
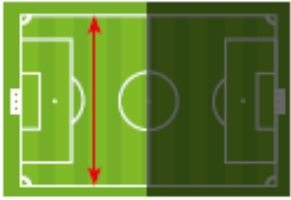




# ESPACE DE JEU

U10/U11

(1/2 terrain à 11)



# LES FEUILLES DE MATCH

## POURQUOI LA REMPLIR ?

La Feuille de plateau sert:

- à confirmer le RESULTAT de la rencontre, 2 - 1
- Renseigner le défi technique,
- à mentionner tous les PARTICIPANTS (joueurs, mais aussi dirigeants),



Les Feuilles de plateau doivent être transmises dans les 24 heures ouvrables qui suivent la rencontre au District.

# LA FEUILLE DE PLATEAU

Toutes les équipes inscrites en U11,  
doivent compléter une FEUILLE DE PLATEAU.

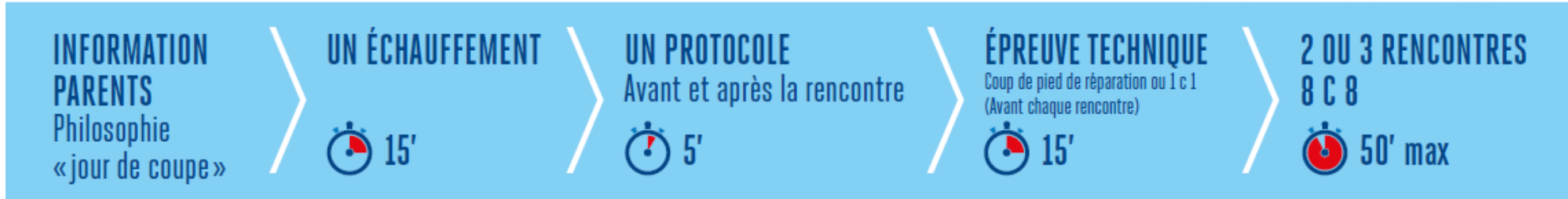
Ce rôle est en général assuré par l'éducateur de  
l'équipe ou le dirigeant.

La feuille de plateau doit être remplie correctement.



# JOUR DE COUPE

U10/U11

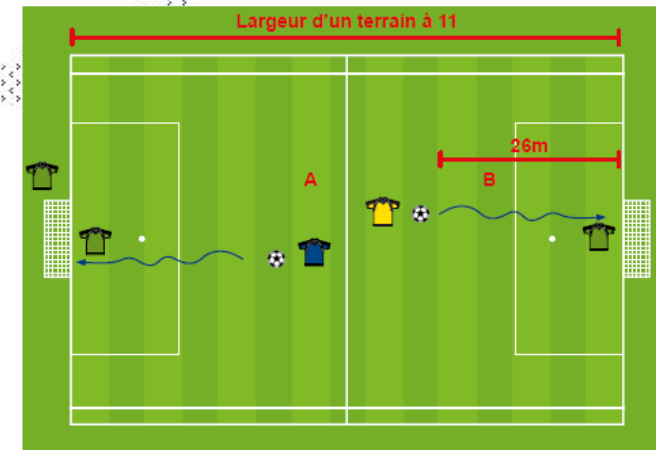


Chaque rencontre est précédée d'une épreuve technique (coup de pied de réparation ou 1 c 1 avec le gardien).  
En cas de match nul, le résultat de la série sera déterminant.

Coup de pied de réparation



1 c 1 avec le gardien



# JOUR DE COUPE

U10/U11



**A. LACORE**

Samedi 13 MAI 2023

Lieu à déterminer



**R. VILLEDIEU**

Samedi 3 Juin 2023

Lieu à déterminer

## CHALLENGE FUTSAL F & L

### PHILOSOPHIE ET OBJECTIFS «FUTSAL» U10/U11

- F**aire pratiquer toutes les équipes de mon club,
- U**tiliser plusieurs dates pour découvrir et pratiquer le futsal,
- T**ravailler les compétences tactiques, techniques et motrices,
- S**e faire plaisir,
- A**ssurer un temps de jeu minimum à tous les enfants du club,
- L**imiter les temps d'attente entre deux rencontres.



# CHALLENGE U11 FUTSAL

U10/U11

## 5 Journées FUTSAL Challenge F & L :

- Samedi 3 Décembre 2022
- Samedi 14 Janvier 2023
- Samedi 28 Janvier 2023
- Samedi 25 Février 2023
- FINALE Samedi 11 Mars 2023

## Finale Régionale LAHITTE/FETIS

Date & Lieu à déterminer







# CALENDRIER DES FORMATIONS DE CADRES 87

## 2022

Module P. Associatif : 29 Sept & 6 Oct 2022

Module P. Sportif/Educ : 13 & 20 Octobre 2022

Module U17 U19 : 24 & 25 Octobre 2022

Module Seniors : 26 & 27 Octobre 2022

Module Arbitrage : 24 & 25 Novembre 2022

Certification CFF1 : 9 Novembre 2022

Certification CFF2 : 29 Novembre 2022

CFF2 : 5 au 8 Décembre 2022

## 2023

CFF1 : 9 au 12 Janvier 2023

Module GB Déc. : 6 & 7 Février 2023

Module U9 : 14 & 15 Février 2023

Module U11 : 16 & 17 Février 2023

Module U7 : 26 Avril 2023

Module U13 : 10 & 11 Avril 2023

Module U15 : 12 & 13 Avril 2023

CFF3 : 2 au 5 Mai 2023

Module GB Perf. : Mai 2023

# LE G I F E

# U10/U11

## La pratique du football chez les U11



100 % JEU + 100 % PLAISIR = 100 % POUR EUX

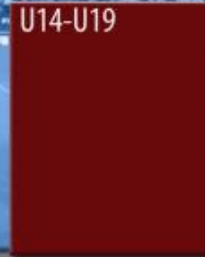
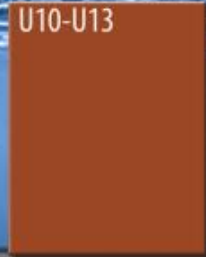
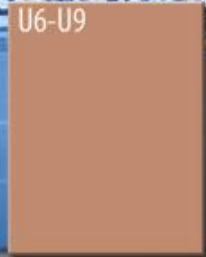
<https://www.fff.fr/direction-technique-nationale/dtn-developpement-des-pratiques/football-des-enfants>



Saison 2021-2022

# PROGRAMME ÉDUCATIF FÉDÉRAL

*"Sois foot,  
joue dans les règles!"*



↓ Télécharger

# U10/U11



**Plaisir**  
Plaisir de jouer à tout  
âge et tout niveau



**Respect**  
Respecter l'adversaire  
l'arbitre, l'encadrement



**Engagement**  
Engagement du  
corps et du cœur



**Tolérance**  
Exemplaire dans l'accueil  
de toutes les aptitudes



**Solidarité**  
Solidarité du Football Français  
et du sport d'équipe

<https://www.fff.fr/e/pef/>

# BONNE SAISON



PLAISIR



RESPECT



ENGAGEMENT



TOLÉRANCE



SOLIDARITÉ

*UNIS POUR RÉUSSIR*

